

АНАЛИЗ РЕЗУЛЬТАТИВНОСТИ ПРОЦЕССА

О 03.3 «Социально-воспитательная работа»

за год 2018/2019 учебный год

семестр (год)

1. Выполнение мероприятий по достижению целей и показателей процесса (план работы подразделений колледжа по процессу):

План мероприятий выполнен на 100%

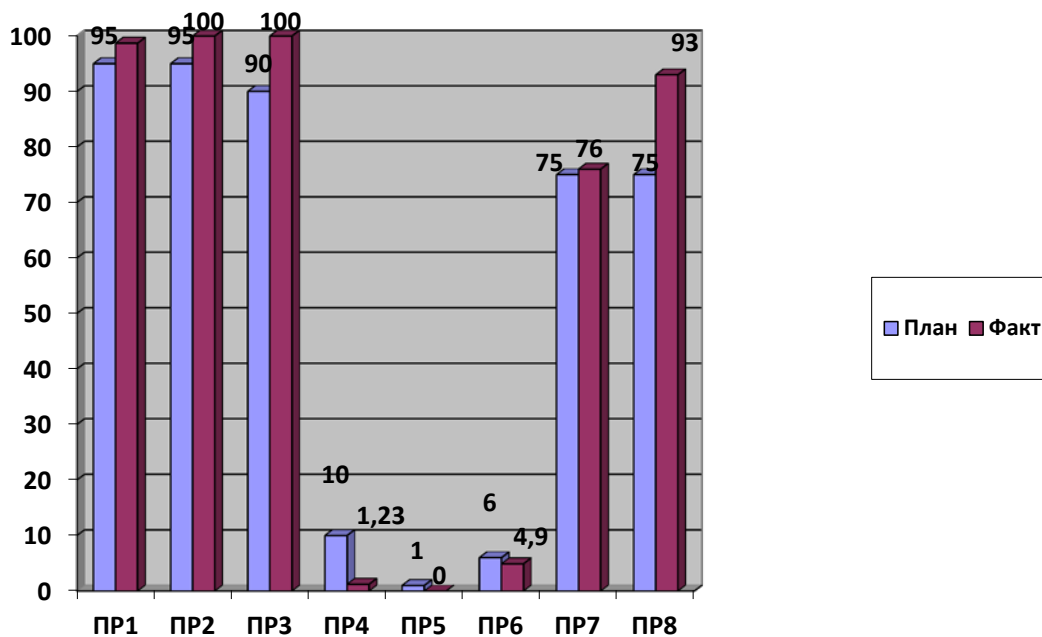
Запланировано 64

Выполнено 64

Не выполнено 0

№ п/п	Невыполненное мероприятие	Ответственные	Причина невыполнения

2. Мониторинг показателей результативности процесса



Примечание: мониторинг показателей проводится в абсолютных значениях

Таблица выполнения показателей результативности

Показатель результативности	Норматив	Факт	2017-2018	Оценка (вып./не вып.)	Причина невыполнения показателя
PR ₁ – доля студентов, занятых в социально-значимой деятельности	95%	97,6	98,7	выполнено	
PR ₂ – доля выполнения норматива по тематическим	95%	99,3	100	выполнено	

классным часам					
ПР3 – доля результативного участия студентов в мероприятиях (I, II, III место)	90%	100	98,6	выполнено	
ПР4 – доля обучающихся, стоящих на внутреннем учете колледжа	не более 10%	1,23	1,3	выполнено	
ПР5 – доля обучающихся, отчисленных за нарушение дисциплины	не более 1%	0	0	выполнено	
ПР6 – посещаемость обучающихся	доля прогулов не более 6%	4,9	5,4	выполнено	
ПР7 – удовлетворенность студентов качеством воспитательной работы и качеством проживания в общежитии	75%	78	84	не выполнен	
		74	64		
ПР8 – удовлетворенность родителей качеством воспитательного процесса	75%	93	89	выполнено	

3. Анализ выполнения показателей результативности

1. Расчет показателя результативности ПР 1 – «доля студентов, занятых в социально-значимой деятельности». Норматив – 95%.

Формула для расчета

$ПР1 = \frac{n}{N_{общ}} \cdot 100\%$	n – количество студентов, занимающихся социально-значимой деятельностью N _{общ} – общее количество студентов колледжа
$ПР1 = \frac{3092}{3166} \cdot 100\% = 97,6\%$	Предыдущий отчетный период (семестр, год) 98,7%

Примечание: результативность выполнения критерия подтверждается данными таблицы 1

Таблица 1

Название отделения	Фактическое значение ПР1, %	
	I семестр 2018-2019	II семестр 2018-2019
«Информационных технологий»	99,03%	99,2%
«Сервиса и промышленных технологий»	99,6%	100%
«Юридическое»	95,3%	96,9%
«Художественно-педагогическое и автомобильное»	98,3%	99,7%
«Автоматизации и радиотехники»	95,8%	95,3%
«Экономики и права»	98,9%	99,2%
Итого по колледжу:	97,4	98,03

Анализ полученных данных и возможностей повышения результативности критерия (выводы, предложения). Указать качественные и количественные изменения, произошедшие за отчетный период.

Данный критерий выполнен. По сравнению с предыдущим периодом он снизился на 1.1%

2. Расчет показателя результативности ПР 2 – «доля выполнения норматива по тематическим классным часам». Норматив – 95%.

Формула для расчета

$ПР2 = \frac{K_{\text{провед.}}}{K_{\text{норматив}}} * 100\%$	К _{провед.} - количество проведенных тематических классных часов К _{норматив} - количество тематических классных часов по нормативу
$ПР2 = \frac{578}{582} \cdot 100\% = 99,3\%$	Предыдущий отчетный период (семестр, год) 100%

Примечание: результативность выполнения критерия подтверждается данными таблицы

2

Таблица 2

Название отделения	Фактическое значение ПР2, %	
	I семестр 2018-2019	II семестр 2018-2019
«Информационных технологий»	100	100
«Сервиса и промышленных технологий»	100	100
«Юридическое»	100	94,2
«Художественно-педагогическое и автомобильное»	100	100
«Автоматизации и радиотехники»	100	100
«Экономики и права»	100	100
Итого по колледжу:	100	99,03

Анализ полученных данных и возможностей повышения результативности критерия (выводы, предложения). Указать качественные и количественные изменения, произошедшие за отчетный период.

Данный критерий выполнен на 99.3%. (предыдущий год 100%). Данный критерий снизился на 0,7%

3. Расчет показателя результативности ПР 3 – «доля результативного участия студентов в мероприятиях (I, II, III место)». Норматив – 90%.

Формула для расчета

$ПР3 = \frac{K}{N_{\text{общ}}} * 100\%$	К - количество результативного участия N _{общ} - общее количество проведенных мероприятий в колледже
$ПР3 = \frac{158}{158} \cdot 100\% = 100\%$	Предыдущий отчетный период (семестр, год) 98,6%

Примечание: в таблице 3 представлены результаты с учетом внешних и внутренних мероприятий по отделениям

Таблица 3

Название отделения	Фактическое значение ПР3, %	
	I семестр 2018-2019	II семестр 2018-2019

«Информационных технологий»	91,17%	96,9%
«Сервиса и промышленных технологий»	91%	93%
«Юридическое»	100%	92,6%
«Художественно-педагогическое и автомобильное»	93,4%	92%
«Автоматизации и радиотехники»	66,6	95%
«Экономики и права»	92,8%	97,9%
Итого по отделениям с учетом внешних и внутренних мероприятий	89,1%	94,5%

Анализ полученных данных и возможностей повышения результативности критерия (выводы, предложения). Указать качественные и количественные изменения, произошедшие за отчетный период.

Данный критерий в целом по колледжу выполнен. По сравнению с предыдущим периодом он увеличился на 1,4%

4. Расчет показателя результативности. ПР4 – «доля обучающихся, стоящих на внутреннем учете колледжа». Норматив – не более 10%.

Формула для расчета

$ПР4 = \frac{n_{\text{числостуд.имеющ.взыскания}}}{N_{\text{общ}}} * 100\%$	<p>Пчисло студ.имеющ.взыскания – число студентов, имеющих выговор с постановкой на внутренний учет. Nобщ – общее количество студентов в колледже</p>
$ПР4 = \frac{37}{3308} \cdot 100\% = 1,23\%$	<p>Предыдущий отчетный период (семестр, год) 1,3%</p>

Примечание: результативность выполнения критерия подтверждается данными таблицы 4

Таблица 4

Название отделения	Фактическое значение ПР4, %			
	I семестр 2018-2019		II семестр 2018-2019	
	%/число поставленных	Всего стоящих	%/число поставленных	Всего стоящих
1. Отделение информационных технологий	1	3	2	4
2.Сервиса и промышленных технологий»	1	6	1	3
3. Юридическое	4	14	1	10
4. «Художественно-педагогическое и автомобильное»	1	1	4	5
5. Автоматизации и радиотехники	5	12	3	11
6.«Экономики и права»	0	3	2	4
Итого по колледжу:	12	39	13	37

Анализ полученных данных и возможностей повышения результативности критерия (выводы, предложения). Указать качественные и количественные изменения, произошедшие за отчетный период.

Данный критерий выполнен. В качественном показателе он изменился в сторону уменьшения на 0,03%.

5. Расчет показателя результативности ПР 5 – «доля студентов, отчисленных за нарушение дисциплины». Норматив – не более 1%.

Формула для расчета

$ПР\ 5 = \frac{K_{отч}}{N_{общ}} * 100\%$	$K_{отч}$ – количество студентов, отчисленных за нарушение дисциплины $N_{общ}$ – общее количество студентов в колледже
$ПР5 = \frac{0}{.....0.....} \cdot 100\% = \underline{\underline{0}}\ %$	Предыдущий отчетный период (семестр, год) <u> 0 </u> %

Примечание: результативность выполнения критерия подтверждается данными таблицы 5

Таблица 5

Название отделения	Фактическое значение ПР5, %	
	I семестр 2018-2019	II семестр 2018-2019
«Информационных технологий»	-	-
«Сервиса и промышленных технологий»	-	-
«Юридическое»	-	-
«Художественно-педагогическое и автомобильное»	-	-
«Автоматизации и радиотехники»	-	-
«Экономики и права»	-	-
Итого по колледжу:	-	-

Анализ полученных данных и возможностей повышения результативности критерия (выводы, предложения). Указать качественные и количественные изменения, произошедшие за отчетный период.

Данный критерий выполнен. По сравнению с предыдущим периодом он не изменился

6. Расчет показателя результативности ПР 6 – «посещаемость обучающихся». Норматив – доля прогулов не более 6%

Формула для расчета

$ПР6 = \frac{\sum_{ср}}{N_{общ}}$	$\sum_{ср}$ – среднее значение прогулов по отделениям колледжа (в %) $N_{общ}$ – кол-во отделений по колледжу
$ПР6 = \frac{29,38}{6} = 4,9\ %$	Предыдущий отчетный период (семестр, год) 5,4%

Примечание: результативность выполнения критерия подтверждается данными таблицы

Таблица 6

Название отделения	Фактическое значение ПР6, %	
	I семестр 2018-2019	II семестр 2018-2019
«Информационных технологий»	3,49	5,72
«Сервиса и промышленных технологий»	4,06	4,2
«Юридическое»	4,02	5,1
«Художественно-педагогическое и автомобильное»	4,96	5,75
«Автоматизации и радиотехники»	5,8	6,52
«Экономики и права»	3,94	5,2

Итого по колледжу:	4,4	5,4
---------------------------	------------	------------

Анализ полученных данных и возможностей повышения результативности критерия (выводы, предложения). Указать качественные и количественные изменения, произошедшие за отчетный период.

Данный критерий выполнен. По сравнению с предыдущим периодом он уменьшился на 0,5%

Расчет ПР 7 – «удовлетворенность студентов качеством воспитательной работы и качеством проживания в общежитии». Норматив 75%.

Формула для расчета:

$$ПР7 = \frac{D1 + D2 + D3 + D4 + D5 + D6 + D7 + D8 + D16}{N9} * 100\%$$

PN- количество положительных ответов студентов по параметру

N9 - число вопросов в анкете по удовлетворенности

P9,P10,P11,P12,P13,P14- вопросы имеют информационное значение и не суммируются при подсчете.

P15- считать отдельно, не включая в общую методику расчета.

Факт 78%

**Сравнительная таблица средних значений по отделениям
по мониторингу «Удовлетворенность воспитательной работой»
по годам**

№ п/п	Название отделений	% удовлетворенности воспитательной работой в 2017-2018уч.гг	% удовлетворенности воспитательной работой в 2018-19уч. г
1	Инженерно-педагогическое (СИПТ)	88%	89%
2	Культуры и управления (ХПИА)	88%	84%
3	Управление бизнесом и сервисом (УБИС)	83%	-
4	Юридическое (ЮО)	78%	75%
5	Информационных технологий (ИТО)	87%	72%
6	АИР	82%	71%
7	Социально-правовое (ПСОиЭ)	84%	78%
Среднее значение		84%	78%

Анализ полученных данных и возможностей повышения результативности критерия

(выводы, предложения):

Данный критерий выполнен. По сравнению с предыдущим периодом он снизился на 6%.

Среднее значение по удовлетворенности проживанием в общежитии за 2018-2019г.

Общ.№1	Общ.№2	Среднее значение
68,4%	80%	74

Анализ полученных данных и возможностей повышения результативности критерия (выводы, предложения):

Среднее значение общей удовлетворенности студентов проживанием в общежитии: В 2018-2019гг. в среднем -74% (68.4%- общежитие № 1, 80%- общежитие №2). (при нормативе, установленном в исследовании по удовлетворенности воспитательной работой-75%).

Анализ полученных данных и возможностей повышения результативности критерия

(выводы, предложения):

Данный критерий не выполнен на 1%, но по сравнению с предыдущим периодом он увеличился на 10%.

Расчет ПР 8 – «Удовлетворенность родителей воспитательной работой». Норматив 75%.

Формула для расчета:

$$ПР4 = \frac{K_{пол}}{N_{общ}} * 100\%$$

$K_{полож}$ - количество положительных ответов студентов

$N_{общ}$ - общее число вопросов в анкете

Факт 93%

	Отделения	Курсы			%
		1 курс	2 курс	3 курс	Среднее значение %
1	СИПТ	95	91	97	94
2	ХПИА	92	93	83	89
3	ЮО	100	96	99	98
4	ПСОиЭ	98	-	93	96
5	ИТО	97	-	87	92
6	АИР	77	100	91	89
Среднее значение		93	95	92	93

Анализ полученных данных и возможностей повышения результативности критерия

(выводы, предложения):

Данный критерий выполнен. По сравнению с предыдущим периодом он возрос на 4%.

Рекомендации по улучшению: 1.1. ПР1 «доля студентов, занятых в социально-значимой деятельности». Можно отметить, что результат с предыдущим периодом прошлого учебного года снизился на 1,1% и составляет 97,6%. На всех отделениях он соответствует установленному нормативу. Всего по колледжу не занято 99 человек: ЮО-23 чел; АИР-28 чел; ИТ- 3 чел; СиПТ-0 чел; ХПиА-1 чел; ЭиП- 4чел.

Обратить внимание классных руководителей отделений ЮО и АИР на вовлечение студентов в СЗД в следующем году.

1.2. ПР2 «доля выполнения норматива по тематическим классным часам». Делая анализ проведенных тематических классных часов с наличием подтверждающего материала можно сделать вывод, что данный критерий выполнен (при нормативе 95%) на 99,3%.

Однако, некоторые классные руководители Юридического отделения. Методисту по ВР и социальному педагогу включить в план работы посещение тематических классных часов на юридическом отделении.

1.3. Пр3 «доля результативного участия студентов в мероприятиях». Данный критерий по сравнению с прошлым периодом увеличился на 1,4%. При нормативе 90% данный критерий выполнен на 100%.

Все мероприятия, в которых участвовали наши студенты вне колледжа, получили высокие оценки и призовые места, ряд спортивных соревнований достигли желаемого результата.

На данный момент нет результативного участия в 51 группе из **140 это составляет 36,4%**

В данном учебном году студенты и педагоги получили 2278 дипломов за участие в конкурсах, фестивалях, соревнованиях и викторинах. Это достаточно высокий результат.

I семестр	II семестр	Всего за 2018-2019г
Район-14 Город- 59 Область- 121 Россия- 194 Международные-37 Всего 425 достижений по студентам Всего 40 по сотрудникам	Район-0 Город- 32 Область- 319 Россия- 116 Международные-206 Всего 673 достижений по студентам Всего 42 по сотрудникам	Район-14 Город- 91 Область-440 Россия- 310 Международные-243 Всего1098 по студентам достижений Всего -82 по сотрудникам достижений

1.4. ПР4 «доля студентов, стоящих на внутреннем учете». В данном учебном году он составляет 1,23%, он изменился по сравнению с предыдущим периодом и снизился на 0,03%.

На данный момент в колледже на внутреннем учете стоит 37 студентов (**1,23%**), 13 из которых поставлены на учет в данном семестре. На учете в ИДН из 37 стоит 5 студентов.

Информация о студентах склонных к правонарушениям:

Отделение	Количество студентов стоящих на внутр.учете отделения (всего)	Количество студентов поставленных на учет в данном семестре	Стоит ли на учете в ИДН	Количество занятых в СЗД	Участие семьи в УВР да _+___ нет ___
Отделение	Количество студентов стоящих на внутр.учете отделения (всего)	Количество студентов поставленных на учет в данном семестре	Стоит ли на учете в ИДН	Количество занятых в СЗД	Участие семьи в УВР Да/нет
1. Отделение информационных технологий	4	2	0	4	4/0
2.Сервиса и промышленных	3	1	0	3	3/0

технологий»					
3. Юридическое	10	1	2	10	10/0
4. «Художественно-педагогическое и автомобильное»	5	4	1	4/1	3/2
5. Автоматизации и радиотехники	11	3	2	8/3	11/0
6.«Экономики и права»	4	2	0	4	4/0
Итого	37	14	5	33/4	35/2

1.5. ПР.5 "доля студентов отчисленных за нарушение дисциплины" в первом семестре составляет 0%, в прошлом отчетном периоде он составлял 0%, однако это не дает повода говорить об отсутствии различных противоправных поступков со стороны студентов. Анализ данного семестра показывает, что необходимо усилить внимание классных руководителей на проведение дополнительных лекций-бесед о противоправных действиях, особенно на отделении АИР и ЮО.

За учебный год было проведено: 50 мероприятий (лекции-беседы) с участием работников прокуратуры Октябрьского района; Инспекцией ОДН; центром противодействия экстремизма ГУ МВД России по Самарской области; УФСКН; инспекцией ГИБДД; центром медицинской профилактики, МЧС и т.д.

1.6. ПР 6 – «посещаемость обучающихся». По установленному нормативу (6 %) данный критерий составляет 4,9%, что на 0,5% выше, чем в предыдущем году.

Название отделения	Фактическое значение ПР6, %	
	I семестр 2018/19	II семестр 2018/19
ИТ	3,49	5,72
СиПТ	4,06	4,2
ЮО	4,02	5,1
ХПиА	4,96	5,75
АИР	5,8	6,52
ЭиП	3,94	5,2
Итого по колледжу:	4,4	5,4

Однако, есть ряд групп, на которые необходимо обратить внимание в следующем семестре. Анализируя посещаемость в данном учебном году, можно отметить, что из семестра в семестр повторяются одни и те же группы практически на всех отделениях. Классным руководителям и зав. отделениями АИР следует усилить работу по контролю за посещаемостью студентов групп.

Группы с наибольшим процентом прогулов по отделениям

№п/п	Отделение	№ группы	СР % за II семестр 2018/2019
1.	АИР	ТМ-303	16,3
2.		ТМ-402	13,3
3.		ТМ-304	11
4.	ЮО	ПД-215	9,98
5.		ПСА-122	8,94
6.		ПД-320	8,7
7.	ХПиА	А-409	12

8.		ПО (П)-408	14,6
9.		ПО (А)-507	13
10.	ИТ	ПКС-315	13,25
11.		КС-313	8,07
12.		КС-433	11,7
13.	СиПТ	Тур-303	9,83
14.		С-406	12
15.		С-407	8,15
16.	ЭиП	ЭК-329	10,56
		БД-131	9,46
17.		ПСО-348	10,08

Группы с наименьшим процентом пропущенных занятий без уважительной причины

Следует отметить хорошую работу классных руководителей:

№ п/п	№ группы	СР.% прогулов
1.	ПСО-125	0%
2.	ПСО-317	0,04%
3.	БАС-137 КС-231	0,92 2,08
4.	СА-138	1,86
5.	М-112	0,4%
6.	ГС-229	2,01%
7.	ГС-128	0,68%
8.	ТМ-102	3,28%
9.	ТМ-301	2,27%
10.	Д-439	0,43
11.	А-312	0,92
12.	ДПИ-332	1,7
13.	ПД-114	1,22
14.	ПД-212	1,3
15.	ПД-115	1,6

1.7. Расчет ПР 7 – «удовлетворенность студентов качеством воспитательной работы и качеством проживания в общежитии».

Выявленное проблемное поле – Норматив по мониторингу 75% и в целом все отделения идут с превышением показателя.

1курс:

В7 «Замечает ли администрация, педагоги и студенты Ваши достижения в общественной жизни?»

Наименьшее значение по колледжу-55%. % 5 отделений ниже нормы (кроме СИПТ-78%).

Это ЮО-33%,АИР-45%,ПСОиЭ -50%,ХПИА-61%,ИТО-63%.

В16 «Награждены ли Вы дипломами, грамотами, благодарственными письмами или другими видами поощрения за активное участие в социально-значимой деятельности колледжа?»- по колледжу-56%. Низкий % на всех отделениях (кроме ИТО-95%). Это: ХПИА-39%,ПСОиЭ-40%, ЮО и АИР-50%, СИПТ-61%.

В3 «Удовлетворены ли Вы работой кружков и секций?» в целом по колледжу удовлетворены -83% студентов. Но на отделениях ИТО-63%, ПСОиЭ-65%.

2 курс:

В7 «Замечает ли администрация, педагоги и студенты Ваши достижения в общественной жизни?»
По колледжу-59%. По отделениям- АИР- 30%,ИТО-33%, ПСОиЭ-55%, СИПТ-60%, ЮО-78%,ХПИА-100%.

В16 «Награждены ли Вы дипломами, грамотами, благодарственными письмами или другими видами поощрения за активное участие в социально-значимой деятельности колледжа?»
По колледжу-65%. По отделениям-АИР-23%, ПСОиЭ-55%, СИПТ-70%,ЮО и ИТО-78%, ХПИА-88%.

В1 «Удовлетворены ли Вы условиями, которые созданы в колледже для развития способностей студентов?» средний % по колледжу-81%,но на отделении ИТО-56%. На остальных отделениях выше нормы.

3 курс:

В2 «Удовлетворены ли Вы информационным сопровождением студенческой жизни в колледже?»
Общий %-63%. На отделениях АИР-30%,ИТО-58%, ЮО-62%, ПСО иЭ-65%, ХПИА-70%, СИПТ-91%.

В7 «Замечает ли администрация, педагоги и студенты Ваши достижения в общественной жизни?»
Общий %-67%. На отделениях ЮО-44%,ИТО-50%, ХПИА-70%, ПСОиЭ-75%, АИР-80%,СИПТ-82%.

В6 «Удовлетворяет ли Вас стиль общения классного руководителя?» Общий %-78%.
На отделении ХПИА- 20%, на остальных выше нормы.

В4 «Удовлетворены ли Вы социально-психологическим климатом в группе?»
Общий %-74%. На отделениях ПСОиЭ-35%, ЮО-50%, на остальных выше нормы.

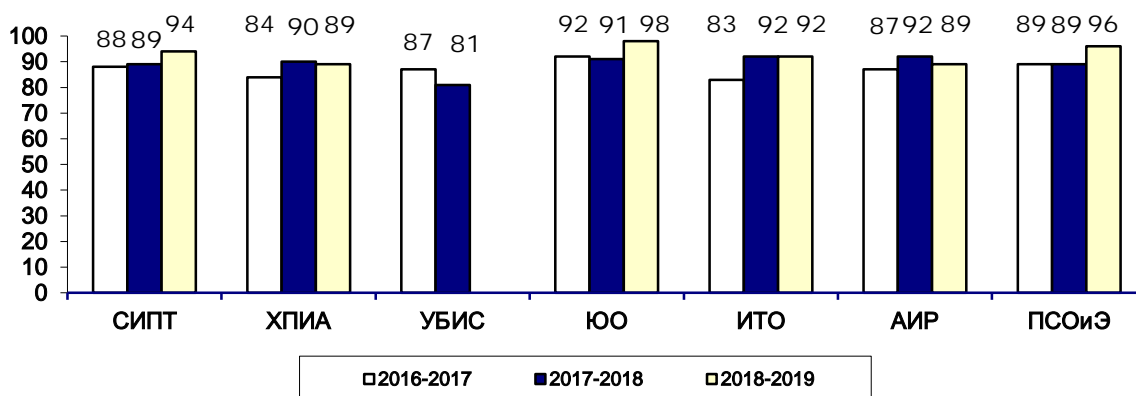
В16 «Награждены ли Вы дипломами, грамотами, благодарственными письмами или другими видами поощрения за активное участие в социально-значимой деятельности колледжа?»
Общий %-74%. На отделениях- ЮО-50%, АИР-60%, ИТО-67%, СИПТ-82%,ХПИА-90%, ПСОиЭ-95%.

В 2018-2019гг. в среднем -74% (68.4%- общежитие № 1, 80%- общежитие №2). (при нормативе, установленном в исследовании по удовлетворенности воспитательной работой-75%).

1.8. Расчет ПР 8 – «Удовлетворенность родителей воспитательной работой»

Таблица средних значений по отделениям
«Удовлетворенность родителей воспитательной работой»

за 2016-2017гг. ,2017-2018 гг., 2018-2019гг. в %



Анализ полученных данных и возможностей повышения результативности критерия (выводы, предложения):

Среднее значение общей удовлетворенности родителей воспитательной работой составляет 93% (было 89%)(при нормативе75%).

Выявленное проблемное поле – более низкие (по сравнению с другими) средние значения по параметрам Р3- 82% (организация учебного процесса) (63% в 2015-2016 уч.гг., 72% в 2016-2017гг, 67% в 2017-2018гг.), Р5- 73%(система питания в колледже) (48% в 2015-2016 уч.гг., 57% в 2016-2017гг,74% в 2017-2018гг.), Р12(медицинское обслуживание)-83% (62% в 2015-2016уч.гг., 68 % в 2016-2017гг62% в 2017-2018гг)

Рекомендации:

Считаю необходимым отслеживать указанные показатели по параметрам Р3-82% (организация учебного процесса), Р5-73% (система питания в колледже), Р12(медицинское обслуживание)-83 %, т.к.по норме -75%, показатели выше нормы,но ниже значений по другим параметрам.

Решения ответственного за процесс: Процесс функционирует, результативен.

Зам. директора по УР и ВД

25 июня 2019

подпись

Л.М.Худякова